

LEITFADEN FÜR DIE KOMMUNIKATION



zwischen Eltern, Schülern
und Pädagogen

**SEKUNDARSCHULE
AN DER DOPPELKAPELLE
LANDSBERG**



Kommunikations- grundsätze



FÜR EINE WERTSCHÄTZENDE KOMMUNIKATION AN UNSERER SCHULE

1. RESPEKTVOLLER UMGANG

WIR BEGEGNEN EINANDER MIT ACHTUNG UND VERMEIDEN BELEIDIGUNGEN ODER VERLETZENDE SPRACHE. UNSERE KOMMUNIKATION BLEIBT GEWALTFREI UND KONSTRUKTIV.

2. VERTRAUEN IN DEN PROZESS

AUCH IN HERAUSFORDERNDEN SITUATIONEN ERINNERN WIR UNS DARAN, DASS WIR ALLE AN EINER GEMEINSAMEN LÖSUNG INTERESSIERT SIND. WIR VERTRAUEN DARAUFG, DASS WIR DIESE MIT DER ZEIT GEMEINSAM FINDEN.

3. GESPRÄCHSKULTUR: ICH-BOTSCHAFTEN

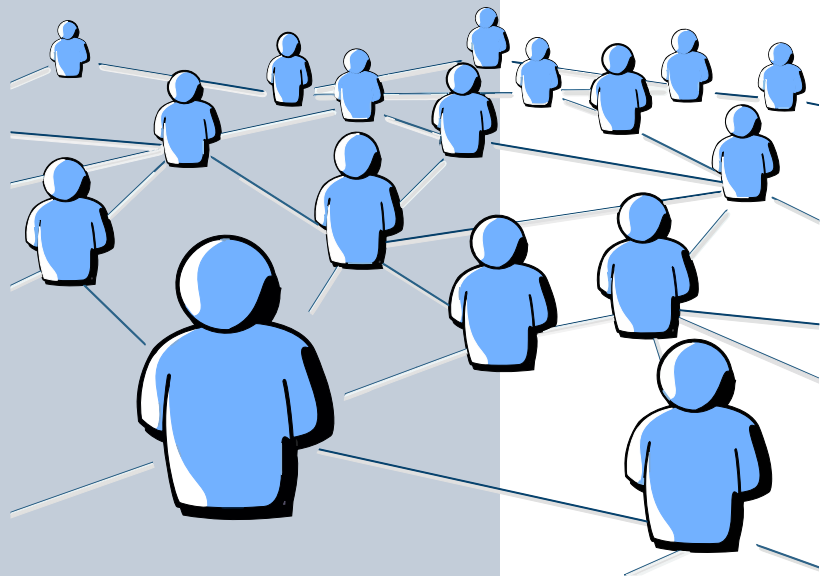
JEDER SPRICHT AUS DER EIGENEN PERSPEKTIVE UND VERMEIDET ES, FÜR ANDERE ZU SPRECHEN ODER ÜBER DEREN WAHRNEHMUNG ZU URTEILEN.

4. ZUHÖREN UND AUSREDEN LASSEN

WIR LASSEN UNSER GEGENÜBER AUSREDEN UND HÖREN AKTIV ZU, UM EINE RESPEKTVOLLE UND WERTSCHÄTZENDE GESPRÄCHSATMOSPHÄRE ZU SCHAFFEN.

5. SCHRIFTLICHE KOMMUNIKATION

NACHRICHTEN SIND KLAR, PRÄGNANT UND VERSTÄNDLICH FORMULIERT. BEI PROBLEMEN WERDEN KONSTRUKTIVE LÖSUNGSMÖGLICHKEITEN AUFGEZEIGT.



Kommunikationswege

Sorge- und Erziehungsberechtigte & Elternvertreter

	Erster Kontakt	Nächster Kontakt	Nächster Kontakt
Probleme mit Fachlehrkräften, welche ihr Kind betreffen	betroffene Fachlehrkraft	Klassenleitung	Schulleitung
Probleme / Anliegen, welche ihr Kind betreffen	Klassenleitung	Schulsozialarbeit <i>(aktuell leider nicht besetzt)</i>	Schulleitung
Probleme / Anliegen, welche die Klasse ihres Kindes betreffen	Klassenelternvertreter	betroffene Lehrkraft oder Klassenleitung	Klassenelternvertreter Klassenleitung Schulleitung
Probleme / Anliegen, welche die Schule betreffen	Klassenelternvertreter	Schulelternrat	Schulelternrate Schulleitung

Sollte die Schulleitung keine Lösung finden, kann die nächstzuständige Behörde oder das entsprechende Amt kontaktiert werden.

Kommunikationswege



Schülerinnen & Schüler

	Erster Kontakt	Nächster Kontakt	Nächster Kontakt
Probleme / Anliegen, welche die Klasse betreffen	Klassenschülervertreter	betroffene Lehrkraft oder Klassenleitung	Klassenschülervertreter Klassenleitung Schulleitung
Dein Problem mit einer Lehrkraft	betroffene Lehrkraft	Klassenleitung	betroffene Lehrkraft Klassenleitung Schulleitung
Probleme / Anliegen, welche die Schule betreffen	Klassenschülervertreter	Schülerrat	Schülerrat Schulleitung
Akute Vorfälle auf dem Schulhof	Aufsichtsführende Lehrkraft	Klassenleitung	Schulleitung
Mobbing	Klassenleitung oder Vertrauenslehrer	Schulsozialarbeit (aktuell leider nicht besetzt)	Schulleitung
Lebenskrisen	Klassenleitung oder Vertrauenslehrer	Schulsozialarbeit (aktuell leider nicht besetzt)	Schulleitung